

## 安装使用说明书

安装使用产品前，请务必仔细  
阅读使用说明书，并保留备用

### 产品合格证

本产品经检验合格，符合标准JB/T 8750  
要求，准予出厂。

检验员：

检验日期：见产品或包装

## 环宇高科有限公司

### 1 概述

#### 1.1 主要用途与适用范围

SG、SBK系列三相干式变压器，为户内空气自冷式，使用于交流50Hz，电压1140V及1140V以下的电路中，是低压成套开关设备及电气传动控制设备中的三相电源变压器，也可作一般电器或照明灯三相电源变压器及小型动力电源用。ZSG系列三相干式整流变压器供整流设备用，整流后做充电、电压调整及直流电源用。

1.2 本系列产品符合JB/T 8750《电控设备用变压器》标准。

#### 2 技术特点

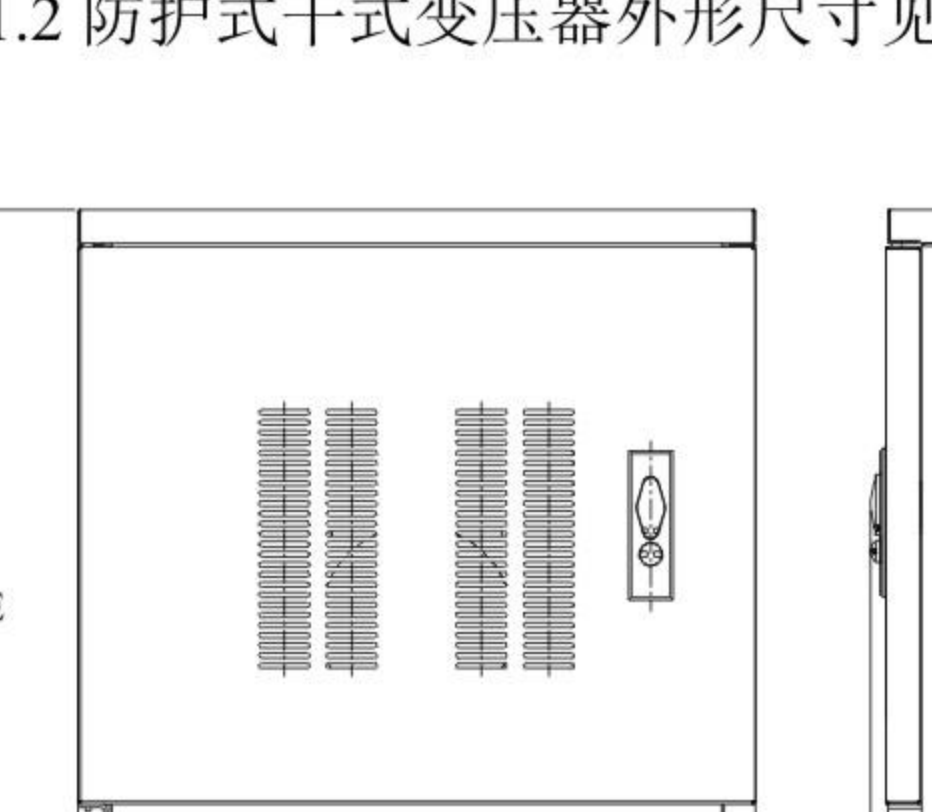
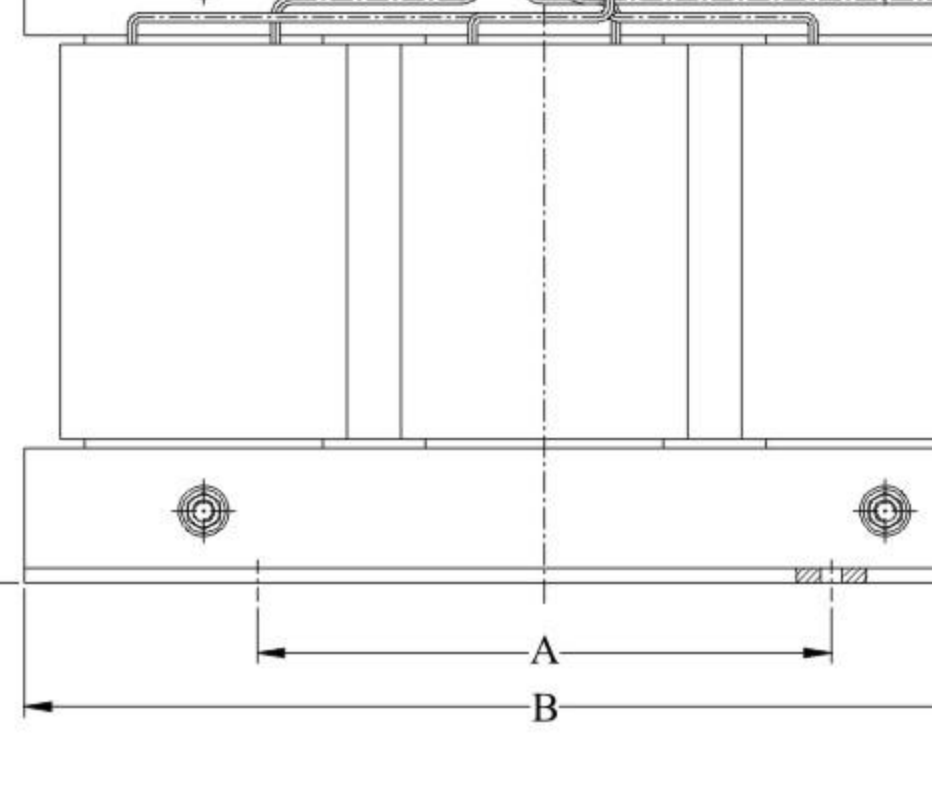
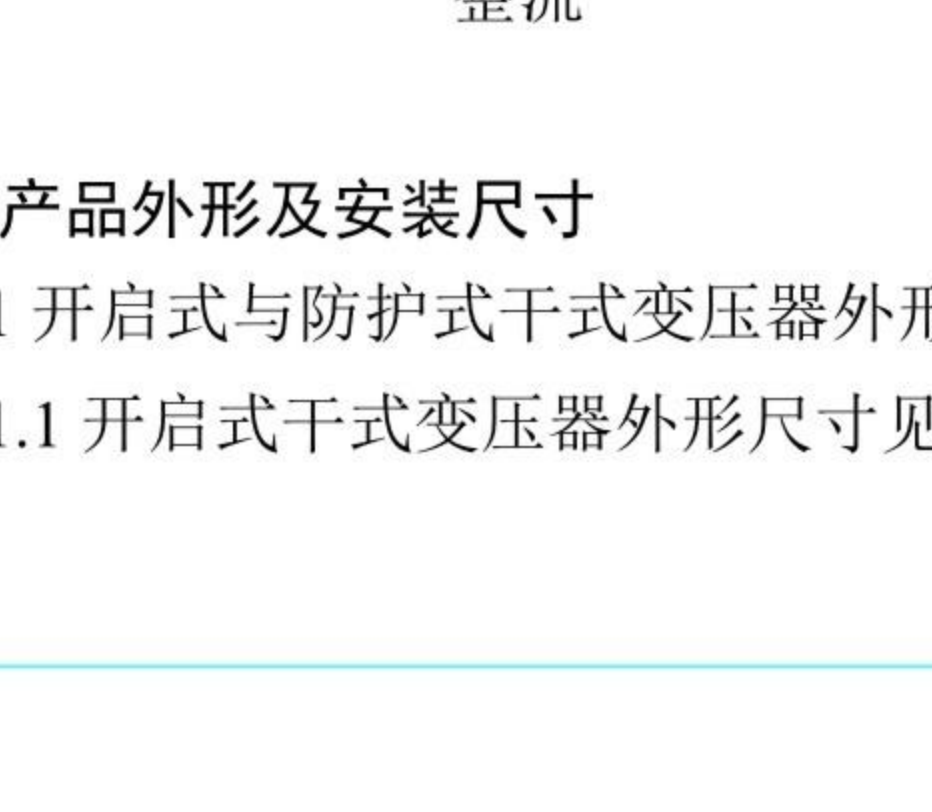
SG、SBK、ZSG系列三相干式变压器可制成开启式和防护式，具有损耗低，噪声小，防火性能好和不污染环境等特点。

#### 3 正常工作条件及安装条件

变压器在下列条件下能可靠工作

- 3.1 海拔高度不超过2000m；
- 3.2 周围介质温度上限不超过+40℃，下限值不低于-5℃；
- 3.3 空气相对湿度不大于90%（温度为25℃）；
- 3.4 无爆炸危险的介质中，且介质中无足以腐蚀金属和破坏绝缘的气体及导电尘埃；
- 3.5 安装场所无振动和颠簸；
- 3.6 电源电压波形为正弦波，三相电源近似于对称。

### 4 型号及其含义



### 5 产品外形及安装尺寸

#### 5.1 开启式与防护式干式变压器外形尺寸

##### 5.1.1 开启式干式变压器外形尺寸见图1

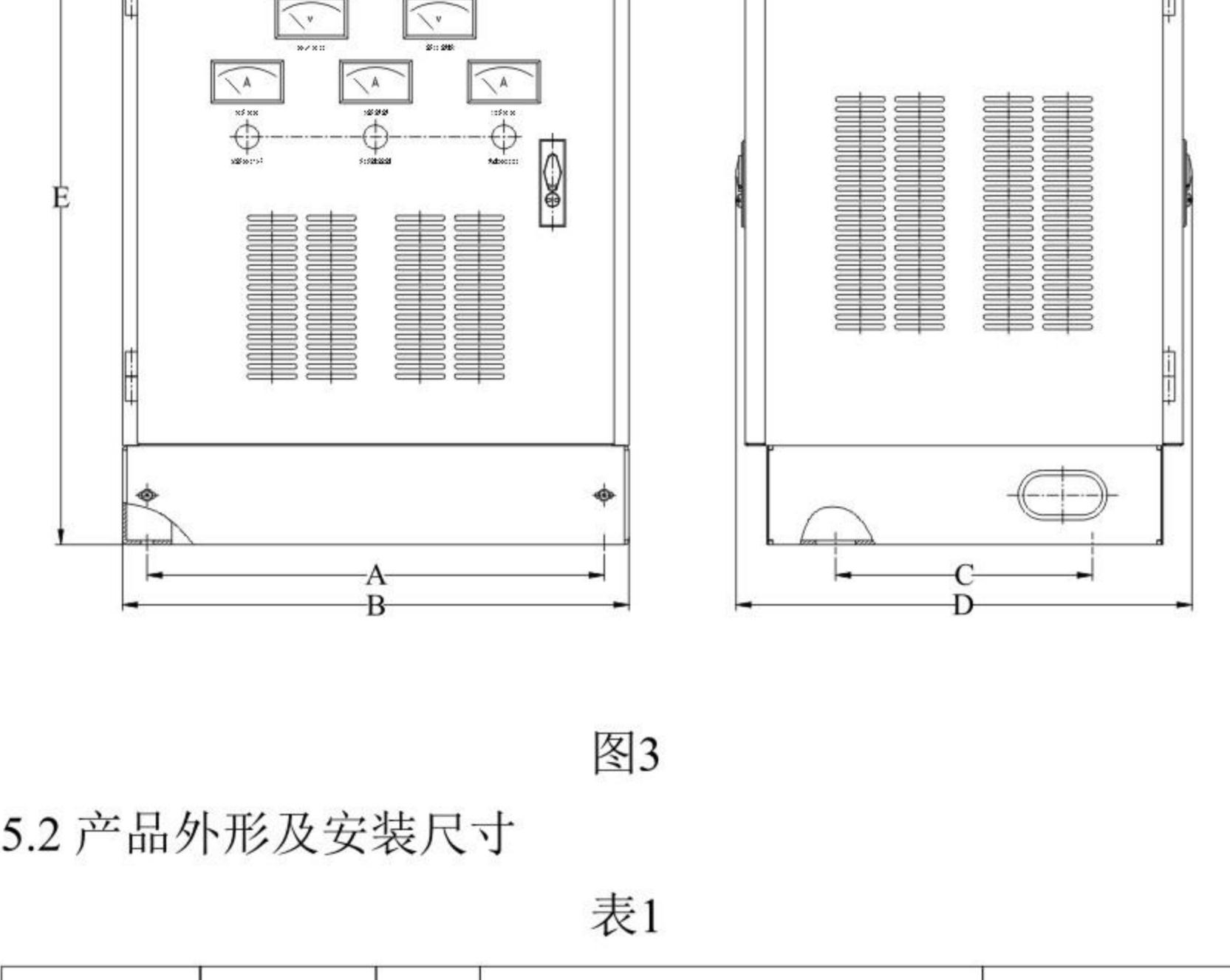


图1

##### 5.1.2 防护式干式变压器外形尺寸见图2、图3



图2

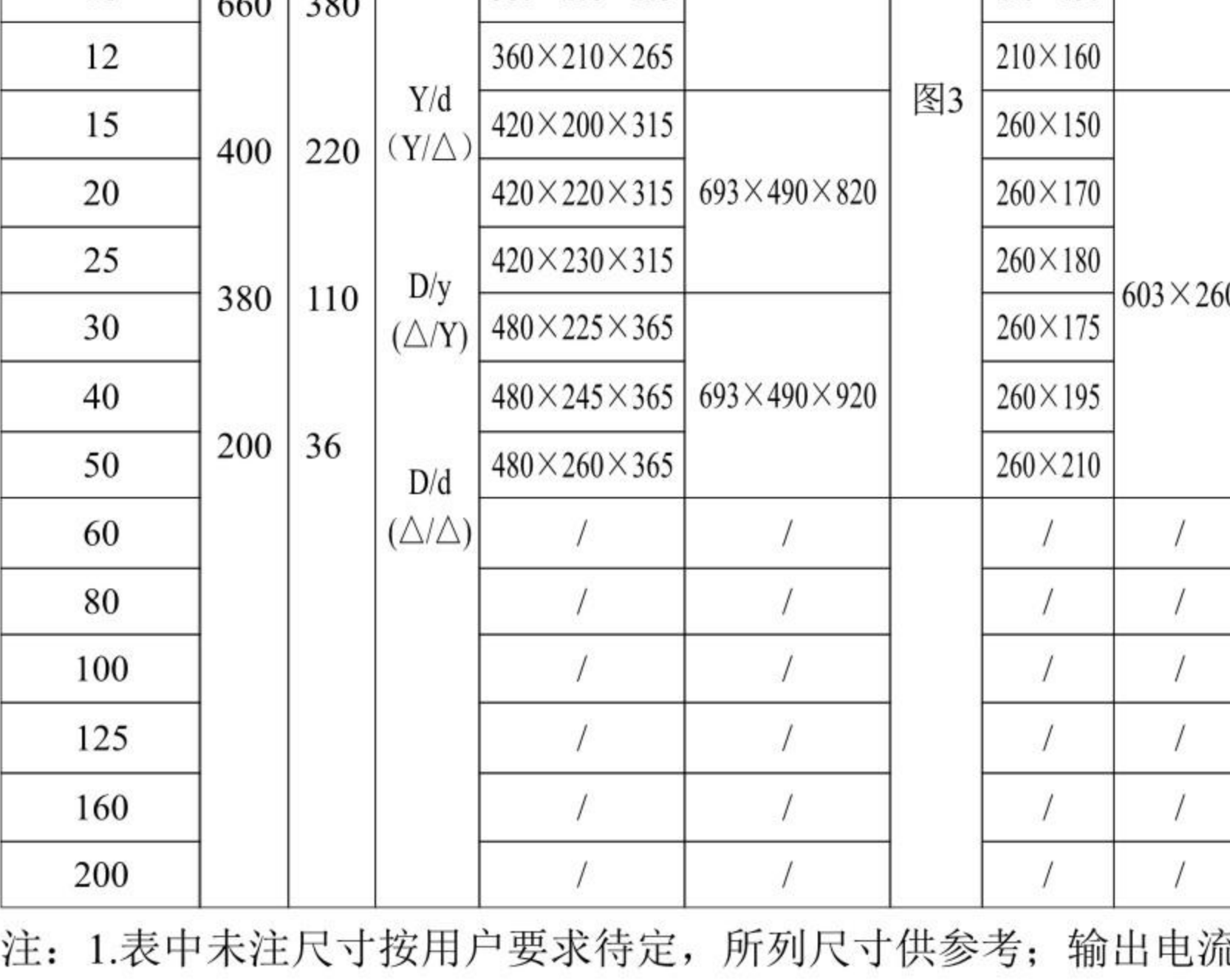


图3

#### 5.2 产品外形及安装尺寸

表1

容量 (kVA)	额定电压 (V)		联接组别号	外形尺寸 (mm)			安装尺寸 (mm)	
	输入	输出		开启式		防护式	开启式	防护式
				B×D×E	B×D×E			
0.05~0.08	660	380	Y/yn0 (Y/Y0)	120×80×100	402×400×470	图2	60×55	352×260
0.15				150×90×120			80×60	
0.3	400	220	Y/d (Y/Δ)	180×95×140	402×400×470	图2	100×65	352×260
0.5				180×105×140			100×75	
0.75	380	110	D/y (Δ/Y)	240×105×175	402×400×470	图2	120×75	352×260
1				240×110×175			120×80	
1.5	200	36	D/d (Δ/Δ)	270×110×195	402×400×470	图2	120×80	352×260
2				270×120×195			120×90	

续表1

容量 (kVA)	额定电压 (V)		联接组别号	外形尺寸 (mm)			安装尺寸 (mm)	
	输入	输出		开启式		防护式	开启式	防护式
				B×D×E	B×D×E			
2.5	660	380	Y/yn0 (Y/Y0)	270×140×220	553×450×700	图3	150×100	463×260
3				270×150×220			150×110	
4	400	220	Y/d (Y/Δ)	270×160×220	553×450×700	图3	150×120	463×260
5				360×170×265			210×110	
6	380	110	D/y (Δ/Y)	360×180×265	603×480×790	图3	210×130	513×260
8				360×190×265			210×140	
10	200	36	D/d (Δ/Δ)	360×200×265	603×480×790	图3	210×150	513×260
12				360×210×265			210×160	
15	400	220	Y/d (Y/Δ)	420×200×315	693×490×820	图3	260×150	603×260
20				420×220×315			260×170	
25	380	110	D/y (Δ/Y)	420×230×315	693×490×820	图3	260×180	603×260
30				480×225×365			260×175	
40	200	36	D/d (Δ/Δ)	480×245×365	693×490×920	图3	260×195	603×260
50				480×260×365			260×210	
60				/	/		/	/
80				/	/		/	/
100				/	/		/	/
125				/	/		/	/
160				/	/		/	/
200				/	/		/	/

注：1.表中未注尺寸按用户要求待定，所列尺寸供参考；输出电流大于300A的产品为特殊定做产品，产品尺寸会相应改变。

2.表中所列的额定输入电压，额定输出电压，根据用户需求可以任意组合。

3.表中所列以外的电压和尺寸，可根据用户要求协商确定。

### 6 使用说明

- 6.1 打开包装箱，取出说明书等备用及本机，并仔细阅读《使用说明书》，以便正确使用；
- 6.2 将本变压器可靠固定在适当位置，保证不受振动和侵蚀；
- 6.3 使用前，必须测试电路、电网电压是否为额定输入电压值，允许偏差±5%，若超过该范围，应考虑前端添加稳压电源；
- 6.4 按标识接好线，检查无误后，即可通电使用。

### 7 注意事项

- 7.1 购买前，先估算好您使用的电器的总容量，选用留有相当容量的变压器；
- 7.2 使用前，应仔细校核铭牌及附件说明上的各项数据，接线方式，是否符合您的要求，确认无误后，安装使用；
- 7.3 用电后，变压器铁芯和线圈将发热属于正常现象。若温升过高，则应切断电源，重新检查您所使用的电器容量，且予调整；
- 7.4 在运输中，应尽可能避免碰撞，切勿受潮，使用时请注意维护。

### 8 订货须知

用户在购买产品时，应指示以下几点：

- 8.1 变压器的型号和规格、容量及数量；
- 8.2 变压器的初、次级电压及接线方式；
- 8.3 外形和安装尺寸仅供参考，如要求的尺寸需要改变，可在订货时特殊指明；
- 8.4 如用户有特殊要求，本公司可代为设计制造。

### 公司承诺

在用户遵守使用、保管条件及产品封印完好的前提下，自产品生产之日起十八个月内，产品如因制造质量问题发生损坏或不能正常使用的，本公司负责无偿修理或更换。超过保修期的，需有偿修理。但因下述情形引起的损坏的，即使在保修期内亦作有偿修理：

- (1) 由于使用错误，自行改造及不适当的维修等原因；
- (2) 超过标准规范要求使用；
- (3) 购买后由于摔落及运输中发生损坏等原因；
- (4) 地震、火灾、雷击、异常电压、其他天灾及二次灾害等原因。

如有问题请与经销商或本公司客户服务部门联系。

### 尊敬的顾客：

为了保护我们的环境，产品报废时，请做好产品或其零部件材料的回收工作。对于不能回收的材料，也请做好相应的处理。非常感谢您的合作和支持。

地址：浙江省乐清市温州大桥工业园区

服务热线：400-887-5757

总机：0577-62889999

传真：0577-62885588

网址：www.huyu.com.cn