

## 6 使用及维护

6.1 熔断器可以垂直、水平或倾斜安装，安装类别为III类。

6.2 熔断器联接导线的截面积见表5

表5 熔断器联接导线的截面积

熔断器额定电流(A)	导线截面积(mm <sup>2</sup> )
160	70
250	120
400	240
630	2×185 或2×(40×5)
1000	2×(60×5)

6.3 熔断器安装时,一般应使电气间隙不小于8mm,爬电距离不小于12mm。

6.4 当熔断体熔断后,必须换上型号和尺码等参数相同的熔断体,切勿以铜丝代替。调换熔断体时请注意去除底座上的尘埃等污物。

6.5 用户对产品在使用中所发现的缺点和问题请及时提交制造厂。

## 7 随机文件

随机文件包括产品合格证、装箱单和使用说明书。

## 公司承诺

在用户遵守使用、保管条件及产品封印完好的前提下,自产品生产日期起十八个月内,产品如因制造质量问题发生损坏或不能正常使用的,本公司负责无偿修理或更换。超过保修期的,需有偿修理。但因下述情形引起的损坏的,即使在保修期内亦作有偿修理:

(1) 由于使用错误,自行改造及不适当的维修等原因;

(2) 超过标准规范要求使用;

(3) 购买后由于摔落及运输中发生损坏等原因;

(4) 地震、火灾、雷击、异常电压、其他天灾及二次灾害等原因。

如有问题请与经销商或本公司客户服务部门联系。

HUYU

## RT16系列 有填料封闭管式熔断器 安装使用说明书

安装使用产品前,请务必仔细阅读使用说明书,并保留备用

### 产品合格证

本产品经检验合格,符合标准GB/T 13539.1 GB/T 13539.2要求,准予出厂。

检验员:



检验日期: 见产品或包装

环宇高科有限公司

地址: 浙江省乐清市温州大桥工业园区  
服务热线: 400-887-5757  
总机: 0577-62889999  
传真: 0577-62885588  
网址: www.huyu.com.cn

## 1 适用范围

RT16系列有填料封闭管式熔断器(以下简称熔断器)适用于适用于交流50Hz,额定电压380V、500V或660V,额定电流至1000A及以下的工业电气配电装置中作过载和短路保护之用。

符合标准: GB/T 13539.1 GB/T13539.2

## 2 使用条件

2.1 周围空气温度: -5℃~+40℃,周围空气温度24h的平均值不超过35℃;

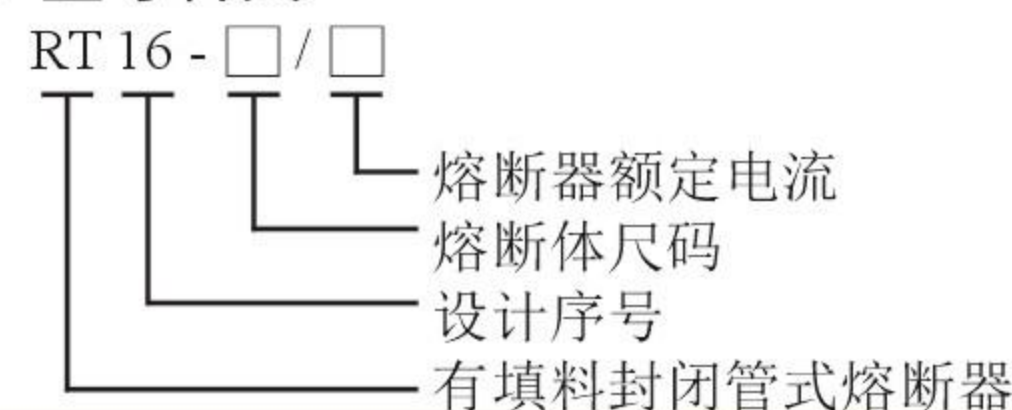
2.2 海拔高度: 不超过2000m,超出此要求,应根据实际情况考虑降容系数;

2.3 相对湿度: 最高温度为+40℃时,空气温度不超过50%;较低温度下可以有较高湿度,对由于温度变化偶尔产生的凝露应采取特殊措施;

2.4 污染等级: 3级;

2.5 使用环境: 在无爆炸危险的介质中,且介质无足以腐蚀金属和破坏绝缘的气体及导电尘埃;

## 3 型号含义



## 4 型式及基本参数

### 4.1 基本参数

4.1.1 熔断器的基本参数见表1。

4.1.2 熔断体的额定耗散功率及底座的额定接受功率见表2。

### 4.2 型式和分类

4.2.1 熔断器由熔断体和底座组成,熔断体的触刀为刀形插入式结构。

4.2.2 熔断体可分为: a:带撞击器;  
b:不带撞击器。

4.2.3 熔断体具有全范围分断能力的“g”熔断体。

4.2.4 熔断体使用类别为一般用途“G”熔断体。

表1 熔断器基本参数

尺码	额定电压(V)	底座电流(A)	熔断体额定电流(A)		额定分断能力
			660V	400V/500V	
00	400	160	2.4.6.8.10.12.16.	...125.	400V/ 500V 120kA
0			20.25.32.40.50.63. 80.100	160	
1	500	250	80.100..125.160.200	...250	cos Φ 0.1~ 0.2
2			400	125.160.200.250.315.400	
3	660	630	315.400.500.630	...	660V 50kA
4			1000	800.1000	

表2 熔断体的额定耗散功率及底座的额定接受功率

尺码	00	0	1	2	3	4
熔断体的额定耗散功率(W)	≤12	≤16	≤23	≤34	≤48	≤110
底座的额定接受功率(W)	≥12	≥25	≥32	≥45	≥60	≥130

## 5 外形尺寸及安装尺寸

5.1 熔断体外形尺寸见图1和表3

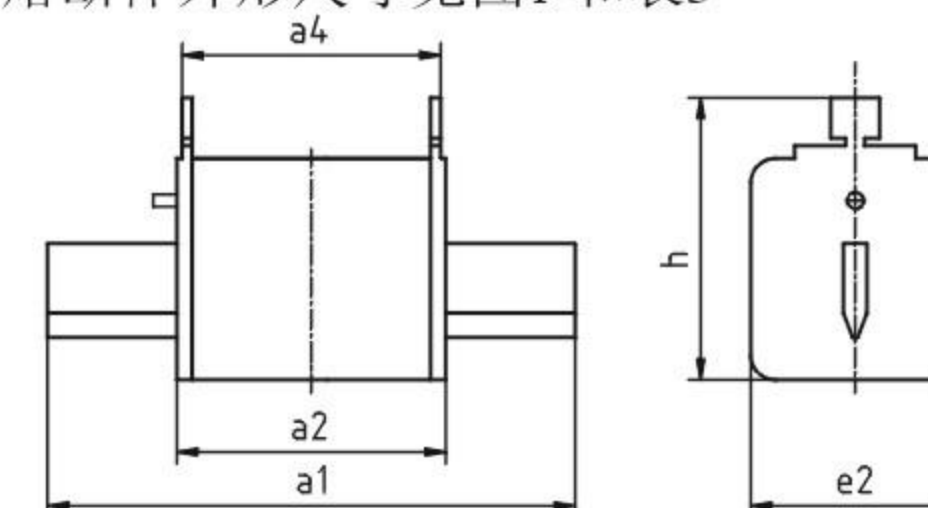


图1 熔断体外形尺寸

表3 熔断体外形尺寸

尺码	a1	a2	a4	e2(max)	h(max)
00	78.5	54	49	30	60
0	125	68	68	40	61
1	135	75	68	52	66
2	150	75	68	60	74
3	150	75	68	75	89
4	200	80	87	84	109

5.2 底座的外形尺寸和安装尺寸见图2和表4。

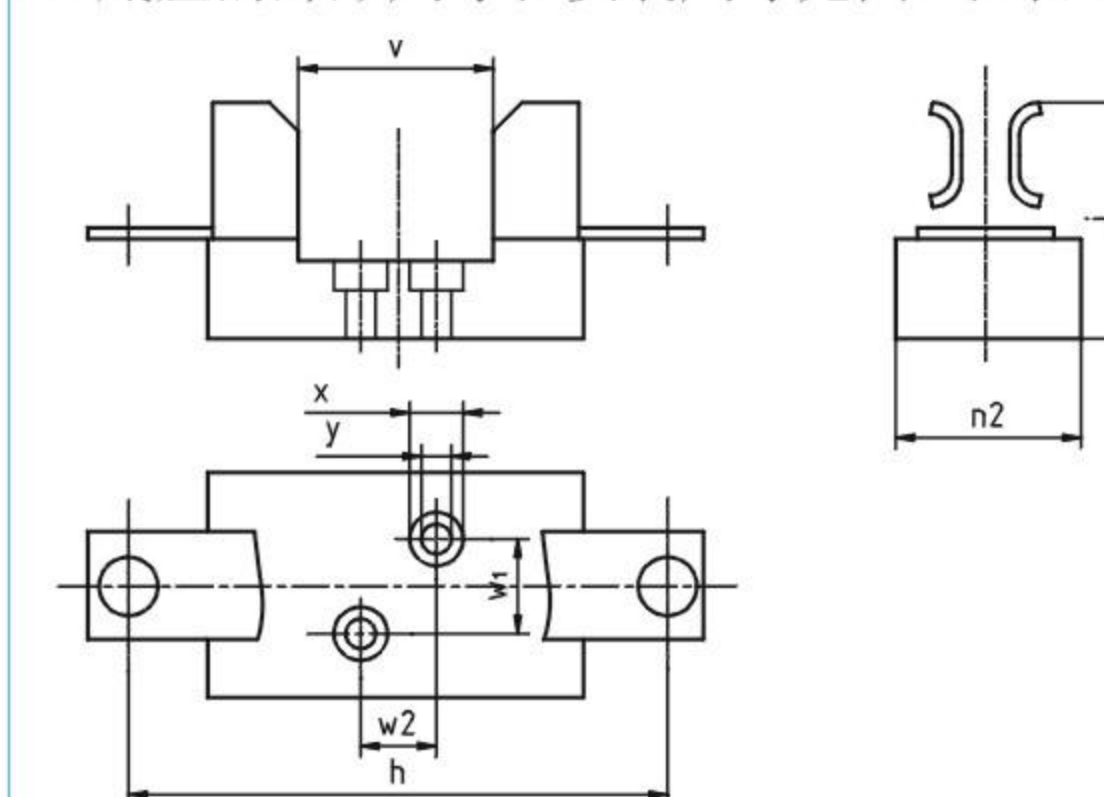


图2 底座尺寸

表4 底座尺寸

尺码	h	v	n2	j	w1	w2	ΦX	ΦY
00	100	56.5	38	61	0	25	14	7.5
0	150	74	48	73	0	25	14	7.5
1	175	80	60	93	30	25	20	10.5
2	200	80	68	106	30	25	20	10.5
3	210	80	83	126	30	25	20	10.5
4	260	106	88	143	45	30	24	10.5